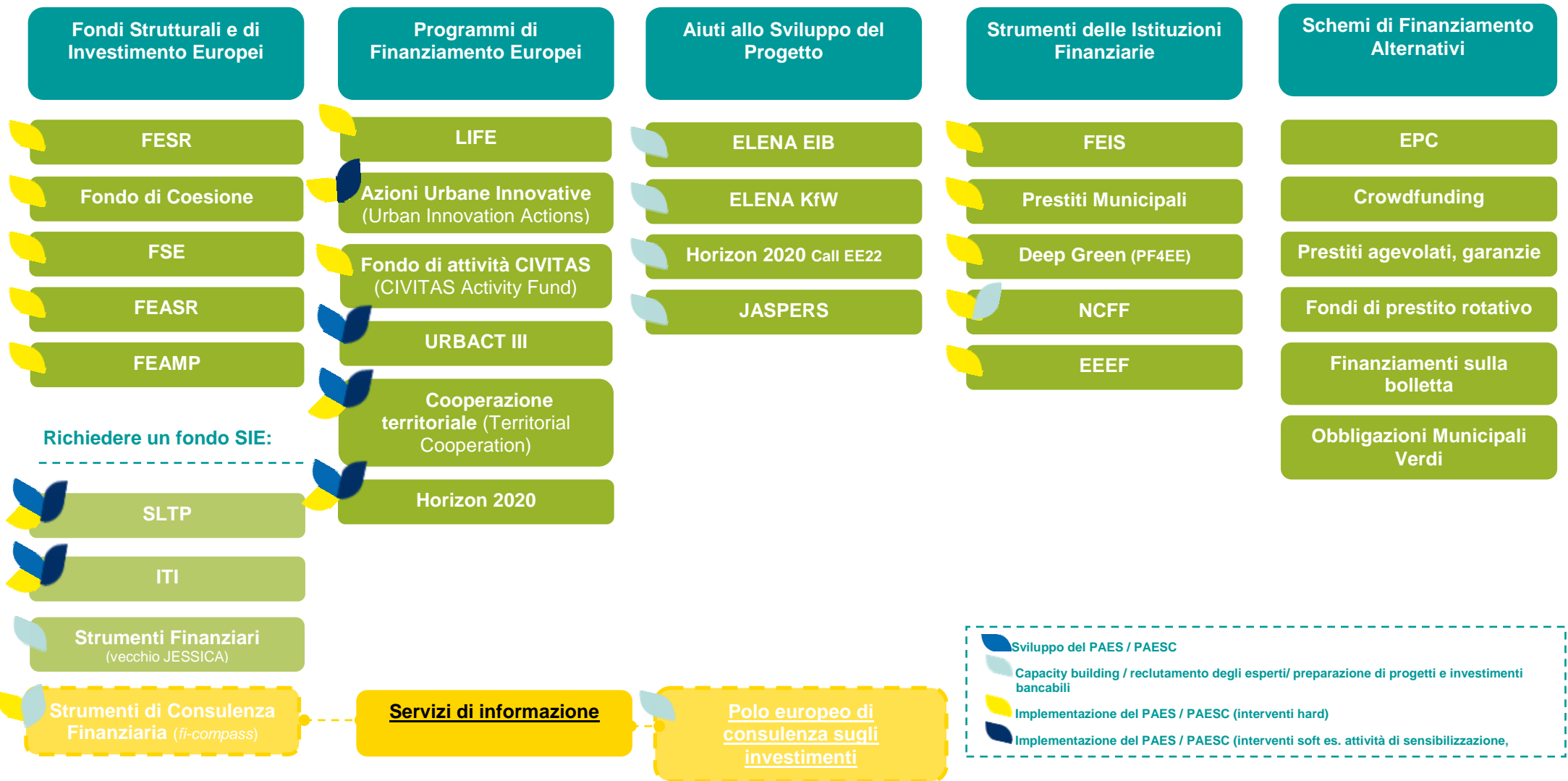




Patto dei Sindaci
per il Clima e l'Energia

GUIDA RAPIDA

alle opportunità di finanziamento per lo Sviluppo energetico Locale (2014-2020)



Fondi Strutturali e di Investimento Europei

	Fondo Europeo di Sviluppo Regionale (FESR)	Fondo di Coesione (CF)	Fondo Sociale Europeo (FSE)	Fondo Europeo Agricolo per lo Sviluppo Rurale (FEASR)	Fondo Europeo per gli Affari Marittimi e la Pesca (FEAMP)
Beneficiari	<ul style="list-style-type: none"> - Autorità locali, regionali e nazionali - Istituzioni sociali, culturali ed educative - ONG - Aziende, PMI e associazioni 	<ul style="list-style-type: none"> - Autorità locali e regionali 	<ul style="list-style-type: none"> - Autorità locali, regionali e nazionali - Organizzazioni degli impiegati e dei datori di lavoro - ONG - Aziende 	<ul style="list-style-type: none"> - Autorità locali e organi amministrativi - Istituzioni sociali, culturali ed educative - ONG - Aziende, PMI e associazioni 	<ul style="list-style-type: none"> - Autorità locali - Istituzioni sociali, culturali ed educative - ONG - Aziende, PMI e associazioni
Paesi coinvolti	EU- 28	BG, HR, CY, CZ, EE, EL, HU, LV, LT, MT, PL, PT, RO, SK e SI	EU-28	EU-28	EU-28 (l'assegnazione dipende dal settore della pesca)
Area di interesse <i>(dipende dai Programmi Operativi)</i>	<ul style="list-style-type: none"> - FERD, smart grid e infrastrutture ad alta efficienza energetica - Ricerca, Innovazione e ICT - Competitività delle PMI - Economia a basso impatto di emissioni - Adattamento al cambiamento climatico e gestione del rischio - Tutela ambientale ed efficienza nell'utilizzo delle risorse - Mobilità sostenibile 	<ul style="list-style-type: none"> - Energia: Uso delle fonti rinnovabili ed efficienza - Economia a basso impatto di emissioni - Adattamento al cambiamento climatico e prevenzione e gestione del rischio - Tutela ambientale ed efficienza nell'utilizzo delle risorse - Mobilità sostenibile - Capacità istituzionale 	<ul style="list-style-type: none"> - Sostenibilità, qualità e mobilità dei lavoratori - Inclusione sociale, lotta alla povertà e alla discriminazione - Istruzione - Capacità istituzionale 	<ul style="list-style-type: none"> - Innovazione in agricoltura, silvicoltura e nelle aree rurali - Agricoltura sostenibile, gestione efficiente delle foreste e delle risorse - Economia a basso impatto di emissioni - Povertà e inclusione sociale - Include Adattamento al Cambiamento Climatico 	<ul style="list-style-type: none"> - Pesca smart e green (mitigazione ed adattamento al cambiamento climatico ed efficienza energetica) - Acquicoltura innovativa (eco management) - Strategie di sviluppo locale di tipo partecipativo (CLLD vedere p.2) - Sviluppo territoriale sostenibile e inclusivo delle comunità fondate sull'industria ittica - Diversificazione delle economie locali per lo sviluppo sostenibile delle regioni costiere
Tipologie di finanziamento	<ul style="list-style-type: none"> - Sovvenzioni (co-finanziate) - Strumenti finanziari: garanzie, prestiti, (quasi-) soci azionisti (equity participation) e altri meccanismi con assunzione del rischio, eventuale supporto con assistenza tecnica - Programmi di Cooperazione Territoriale Europea (vedere p. 4) 	<ul style="list-style-type: none"> - Sovvenzioni - Strumenti finanziari: garanzie, prestiti, (quasi-) soci azionisti (equity participation) e altri meccanismi con assunzione del rischio, eventuale supporto con assistenza tecnica - Finanziamenti indiretti (prestiti, capitale di rischio e capitale di avviamento) 	<ul style="list-style-type: none"> - Sovvenzioni - Strumenti finanziari: garanzie, prestiti, (quasi-) soci azionisti (equity participation) e altri meccanismi con assunzione del rischio, eventuale supporto con assistenza tecnica - Finanziamenti indiretti (prestiti, capitale di rischio e capitale di avviamento) 	<ul style="list-style-type: none"> - Sovvenzioni - Strumenti finanziari: garanzie, prestiti, (quasi-) soci azionisti (equity participation) e altri meccanismi con assunzione del rischio, eventuale supporto con assistenza tecnica 	<ul style="list-style-type: none"> - Sovvenzioni - Strumenti finanziari: garanzie, prestiti, (quasi-) soci azionisti (equity participation) e altri meccanismi con assunzione del rischio, eventuale supporto con assistenza tecnica
Struttura di gestione e coordinamento	<ul style="list-style-type: none"> - Autorità di gestione nazionali o regionali - DG REGIO (Direzione generale della Politica regionale e urbana) 	<ul style="list-style-type: none"> - Autorità di gestione nazionali o regionali - DG REGIO (Direzione generale della Politica regionale e urbana) 	<ul style="list-style-type: none"> - Autorità di gestione nazionali o regionali - DG REGIO (Direzione generale della Politica regionale e urbana) - DG EMPL (Direzione generale Occupazione, Affari Sociali e Inclusione) 	<ul style="list-style-type: none"> - Autorità di gestione nazionali o regionali - DG REGIO (Direzione generale della Politica regionale e urbana) - DG AGRI (Direzione generale dell'Agricoltura e dello Sviluppo Rurale) 	<ul style="list-style-type: none"> - Autorità di gestione nazionali o regionali - DG MARE (Direzione generale per gli Affari Marittimi e la Pesca)
Ulteriori informazioni	Guida ai programmi operativi Progetti esemplificativi Contatta le autorità di gestione Disposizioni normative comuni	Guida ai programmi operativi Progetti esemplificativi Guida tecnica per il miglioramento energetico degli edifici con i finanziamenti del Fondo di Coesione Contatta le autorità di gestione Disposizioni normative comuni	Progetti esemplificativi Lista dei beneficiari Contatti Disposizioni normative comuni	Progetti esemplificativi Ministero dell'Agricoltura negli Stati Membri Disposizioni normative comuni	Pagina internet principale Contatta le autorità di gestione Lista dei contatti delle autorità (aggiornato 08/05/14) Disposizioni normative comuni

Richiedere i Fondi Strutturali e di Investimento Europei (FSIE)

	Sviluppo Locale di Tipo Partecipativo (SLTP)	Investimenti Territoriali Integrati (ITI)	Strumenti Finanziari (vecchio JESSICA)
	Tutti i fondi SIE possono essere utilizzati in pacchetti integrati a livello locale, regionale o nazionale attraverso l'uso di strumenti territoriali integrati come le iniziative di Sviluppo Locale di Tipo Partecipativo (SLTP) e gli Investimenti Territoriali Integrati (ITI). Entrambi possono essere combinati con elementi sovrapposti a seconda del Programma Operativo. Essi provvedono al finanziamento di strategie urbane o altre strategie territoriali attraverso investimenti combinati da più di un asse di priorità di uno o più Programmi Operativi (principalmente ERDF, ESF e CF, ma accompagnati da EAFRD e EMFF).		Gli strumenti finanziari possono operare in tutti i Fondi Strutturali Europei e per tutte le priorità tematiche programmate per il periodo 2014-2020. Un esempio di strumento finanziario che può essere sviluppato è il Fondo per lo Sviluppo Urbano (fondi FSU). I fondi FSU sono investiti in partnership pubblico-private e in altri progetti integrati di sviluppo urbano sostenibile.
Beneficiari	<ul style="list-style-type: none"> - Gruppi di azione locale composti da interessi locali socioeconomici pubblici e privati, i quali a livello decisionale costituiscono più del 49% degli aventi diritto al voto. 	<ul style="list-style-type: none"> - Autorità locali e regionali - Organismi di sviluppo regionale - ONG (Città, organismi sub regionali e locali devono avere almeno la stessa responsabilità nei progetti ITI)	<ul style="list-style-type: none"> - Autorità pubbliche (incluse le autorità regionali e locali) - Istituzioni finanziarie commerciali - Enti pubblici - Titolari di fondi di investimento - Imprenditori immobiliari - ONG - ecc.
Paesi coinvolti	Dipende dai Programmi Operativi dei Fondi SIE	BG, HR, CY, CZ, EE, EL, HU, LV, LT, MT, PL, PT, RO, SK e SI	Dipende dai Programmi Operativi dei Fondi SIE
Area di interesse (dipende dai PO - Programmi Operativi)	<ul style="list-style-type: none"> - Capacity building, formazione e networking connessi alle strategie di Sviluppo Locale di tipo Partecipativo (cambiamento climatico e transizione verso una società a basso impatto di emissioni). 	<ul style="list-style-type: none"> - Capacità istituzionale (governance a più livelli, partnership con gli attori locali, capacità di monitoraggio e valutazione) - Economia a basso impatto di emissioni - Adattamento al cambiamento climatico e prevenzione e gestione del rischio - Tutela ambientale ed efficienza nell'utilizzo delle risorse - Mobilità sostenibile 	<ul style="list-style-type: none"> - Infrastrutture urbane, inclusi: trasporti, acqua/acque reflue, energia, etc. - Patrimonio e siti culturali rivolti al turismo o ad altri utilizzi sostenibili - Riqualificazione delle aree dismesse, - Spazio per gli uffici di PMI, settori ICT e/o R&S, - Edifici universitari, inclusi i settori: medico, biotecnologico e altre specializzazioni e miglioramento dell'efficienza energetica
Dimensione media del progetto	Almeno 3 milioni di euro per l'intero periodo di finanziamento (7 anni)	N/A	I fondi di rotazione FSU possono variare sia nel meccanismo sia nella dimensione, la media è di 10 milioni di euro.
Percentuale cofinanziata	Tra il 50 e il 90%, dipende dai fondi SIE e dalle regioni.	Dipende dai fondi SIE e dalle regioni, ma sono incoraggiate altre forme di finanziamento locale/regionale/nazionale.	Il co-finanziamento e il co-investimento (da parte del settore privato) è un requisito per accedere alle risorse FESR dei Piani Operativi. Esistono diversi livelli di co-finanziamento sia al livello dei FSU sia al livello del beneficiario finale (quindi del progetto)
Tipologie di finanziamento	Sovvenzioni	Sovvenzioni, aiuti rimborsabili e strumenti finanziari	Strumenti finanziari (fondi di rotazione): forniscono principalmente prestiti ma anche (quasi-) equity e garanzie.
Struttura di gestione e Coordinamento	<ul style="list-style-type: none"> - Autorità di gestione - DG REGIO, DG AGRI, DG MARE, DG EMPL 	<ul style="list-style-type: none"> - Autorità di gestione - DG REGIO, DG AGRI, DG MARE, DG EMPL 	<ul style="list-style-type: none"> - Autorità di gestione - DG REGIO, BEI e Banca di Sviluppo del Consiglio d'Europa (CEB)
Ulteriori informazioni	Guida allo Sviluppo Locale di Tipo Partecipativo per gli attori locali. Guida allo Sviluppo Locale di Tipo Partecipativo e Fondi Strutturali e d'Investimento Europeo Iniziative di Sviluppo Locale nelle aree rurali	Nota orientativa su ITI (con esempi su come coniugare SLTP e ITI) Prospetti sugli Investimenti Territoriali Integrati	Pagina web BEI su FSIE Strumenti Finanziari , DG REGIO sito internet sugli strumenti finanziari

Strumenti di Consulenza Finanziaria (Fi-Compass)

Fi-Compass è il principale fornitore di servizi di consulenza dell'EU relativi a strumenti finanziari che impiegano fondi SIE e ai fornitori di servizi di microfinanza del Programma Europeo per l'Occupazione e l'Innovazione Sociale (EaSI).

I servizi di consulenza forniti da Fi-Compass sono a disposizione per aiutare le Autorità di Gestione, i fornitori di microfinanza EaSI e stakeholders di parti terze come gli intermediari finanziari.

Nel piano di Fi-Compass sono comprese attività di capacity building, sviluppo e implementazione degli strumenti finanziari utilizzando fondi SIE Il sostegno fornito copre l'intero ciclo di vita degli strumenti finanziari, inclusa la diffusione di guide normative, best practices e strumenti di apprendimento Fi-compass organizza anche seminari e workshop per offrire un supporto face-to-face.

Per ulteriori informazioni: [Fi-compass](#)

	LIFE Programma per l'Ambiente e l'Azione per il Clima	Azioni Urbane Innovative (UIA)	Fondo di attività CIVITAS Mobilità Sostenibile
Beneficiari	<ul style="list-style-type: none"> - Autorità pubbliche - PMI - Organizzazioni non commerciali private, ONG 	<ul style="list-style-type: none"> - Autorità locali con una popolazione di almeno 50.000 abitanti o associazioni/gruppi di autorità locali per un totale superiore a 50.000 abitanti (possono essere transfrontaliere ma la contiguità territoriale è fortemente raccomandata) 	<ul style="list-style-type: none"> - Autorità locali - Organizzazioni come: operatori del trasporto, PMI, Università e ONG
Paesi coinvolti	EU-28	EU-28	EU-28, AL, MK, IS, IL, KV, ME, NO, RS, CH, TR
Area di interesse	<ul style="list-style-type: none"> - Ambiente e gestione efficiente delle risorse - Natura e Biodiversità - Governance ambientale e informazione - Mitigazione del cambiamento climatico - Adattamento del cambiamento climatico - Governance del cambiamento climatico e informazione 	<p>Il primo bando per la presentazione delle domande riguarda (scadenza 31/03/2016):</p> <ul style="list-style-type: none"> - Integrazione dei migranti e dei rifugiati - Lavoro e competenze nell'economia locale - Transizione energetica - Povertà urbana <p>I prossimi bandi potranno riguardare: adattamento climatico, economia circolare, settore abitativo, mobilità urbana, acquisti verdi, transizione digitale, qualità dell'aria e soluzioni basate sulla natura.</p>	<ul style="list-style-type: none"> - Mobilità Sostenibile Urbana - Pianificazione integrata (Programmi di Mobilità Urbana Sostenibile) - Logistica del Trasporto Merci Urbano - Strategie di gestione (es. restrizioni all'accesso, pedaggi) - Trasporti telematici - Difesa e sicurezza - Combustibili e veicoli puliti
Dimensione media del progetto	Contributo UE: 500.000 - 1.5 milioni di €; Beneficiari: 1 - 5 (Progetti tradizionali) Contributo UE: Contributo UE: 8 - 15 milioni di €; Beneficiari: 2 - 10 (Progetti integrati);	Al massimo €5 milioni per progetto	CIVITAS CAPITAL supporta il Fondo di Attività (per la creazione di un network dedicato allo scambio delle conoscenze chiamato 'CIVINET'): 6.000 euro (fino a Settembre 2016)
Percentuale cofinanziata	2014-2017: 60% 2017-2020: 55% Progetti di capacity building 2014 - 2020: 100%	Massimo 80%	N/A per questo primo bando (da Febbraio 2016 la quota media co-finanziata è il 75%), nuovi bandi per il Fondo di Attività saranno aperti in un secondo momento
Durata media del progetto	Progetti Tradizionali: 1-5 anni Progetti integrati: 6 anni o più	Non più di tre anni	N/A
Tipologie di progetto	<ul style="list-style-type: none"> - Dimostrativo e pilota - Best practice - Informazione, sensibilizzazione e diffusione - Assistenza tecnica - Capacity building - Progetti preliminari 	<ul style="list-style-type: none"> - 'Nuove azioni innovative rivolte a sfide locali interconnesse e correlate': sottoporre a test nuove soluzioni urbane attraverso progetti pilota - Coinvolgimento degli stakeholders nei processi partecipativi (importanza della connessione con il mondo accademico e della ricerca) 	<ul style="list-style-type: none"> - Workshops, escursioni di studio, premi, diffusione e comunicazione - Scambio di personale, formazione - Valutazione e fattibilità degli studi - Trasferimento sistematico delle misure dalle città pioniere a quelle appena coinvolte
Tipologie di finanziamento	Sovvenzioni	Sovvenzioni (co-finanziate)	Sovvenzioni
Struttura di gestione e Coordinamento	<ul style="list-style-type: none"> - EASME (Agenzia Esecutiva per le PMI), BEI & punti di contatto nazionali - DG ENV (Direzione generale dell'Ambiente, DG CLIMA (Direzione generale per l'Azione per il clima) 	<ul style="list-style-type: none"> - Segretariato Permanente (EE Nord-Pas-de-Calais region) - DG REGIO (Direzione generale della Politica regionale e urbana) 	<ul style="list-style-type: none"> - Segretariato CIVITAS - DG MOVE (Direzione generale della Mobilità e dei trasporti)
Ulteriori informazioni	Informazioni sul bando Sottoscrivi una proposta Linee guida per la candidatura 2014 Progetti esemplificativi Punti di contatto nazionali	DG REGIO sito internet UIA sito internet Invito a presentare le proposte FAQ	Informazioni sul bando Progetti esemplificativi Catalogo delle Città Pioniere e degli strumenti FAQ

Focus sui Programmi Europei di Cooperazione Territoriale

	Cooperazione transfrontaliera		Programmi interregionali	
	Cooperazione transfrontaliera	Cooperazione transnazionale	INTERREG EUROPE	URBACT III
Beneficiari	<ul style="list-style-type: none"> - Istituzioni municipali e organi amministrativi - Istituzioni sociali, culturali ed educative - ONG - Aziende, PMI, istituti di ricerca, organismi di Istruzione superiore e associazioni 	<ul style="list-style-type: none"> - Istituzioni municipali e organi amministrativi - Istituzioni sociali, culturali ed educative - ONG - Aziende, PMI e associazioni 	<ul style="list-style-type: none"> - Istituzioni municipali e organi amministrativi - Istituzioni sociali, culturali ed educative - ONG - Aziende, PMI e associazioni 	<ul style="list-style-type: none"> - Autorità locali - Agenzie locali (stakeholders cittadini) - ONG
Paesi coinvolti	EU-28	EU-28	EU-28, NO e CH	EU-28, NO e CH
Numero e distribuzione geografica dei partecipanti	Territori limitrofi e zone marittime di confine appartenenti alla classe NUTS-3 all'interno di due o più Stati Membri o tra regioni confinanti con almeno uno stato membro e un paese terzo (separate al massimo da 150 km).	Aree classe NUTS-3 appartenenti (tenendo conto delle strategie macro regionali e dei bacini marittimi dove appropriato) ad almeno due paesi partecipanti, di cui almeno uno Stato Membro.	Almeno tre paesi, almeno due dei quali Stati Membri.	Almeno tre Stati Membri, l'inclusione di ulteriori Stati Membri è un vantaggio.
Area di interesse	<ul style="list-style-type: none"> - Ricerca e Innovazione - ICT - Competitività delle PMI - Economia a basso impatto di emissioni - Adattamento al cambiamento climatico e gestione del rischio - Protezione ambientale - Efficienza delle risorse e dei trasporti - Capacità istituzionale delle autorità pubbliche e occupazione di qualità 	<ul style="list-style-type: none"> - Amministrazione pubblica efficiente attraverso lo sviluppo e il coordinamento delle strategie macro regionali dei bacini marittimi - Gestione delle inondazioni, trasporti, comunicazione, affari internazionali e sviluppo urbano 	<ul style="list-style-type: none"> - Ricerca & Innovazione, ICT - Competitività delle PMI - Economia a basso impatto di emissioni - Adattamento al cambiamento climatico e gestione del rischio - Tutela ambientale ed efficienza nell'utilizzo delle risorse - Trasporti 	<ul style="list-style-type: none"> - Sviluppo urbano sostenibile integrato in merito a: - Crescita intelligente ed inclusiva - Economia a basso impatto di emissioni - Efficienza delle risorse, protezione ambientale - Mobilità dei lavoratori, inclusione sociale, riduzione della povertà - Progettazione e attuazione delle politiche - Adattamento al Cambiamento Climatico
Progetti di tipo specifico	Promozione di impieghi sostenibili, uso efficiente delle risorse naturali, economia circolare, innovazione (ICT e sociale), infrastrutture, connessioni tra contesto urbano e rurale, mobilità dei lavoratori, formazione congiunta, imprenditorialità, inclusione sociale, comunità, cultura, lotta alla povertà e alla discriminazione	<ul style="list-style-type: none"> - Amministrazione pubblica efficiente attraverso lo sviluppo e il coordinamento delle strategie macro regionali dei bacini marittimi - Gestione delle inondazioni, trasporti, comunicazione, affari internazionali e sviluppo urbano 	<ul style="list-style-type: none"> - Diffusione di best practices e competenze nell'ambito dello sviluppo urbano sostenibile, incluse le connessioni tra contesto urbano e rurale - Rafforzamento del Programma Europeo di Cooperazione Territoriale e dell'efficacia della politica di coesione 	<ul style="list-style-type: none"> - Scambio transnazionale - Capacity building - Capitalizzazione & diffusione Attraverso la creazione di differenti tipi di network tra città riguardo le strategie, l'attuazione e lo scambio di best practices
Dimensione e durata media del progetto	Dipende dalla cooperazione transfrontaliera della regione. Si può verificare qui .	Dipende dalla cooperazione transfrontaliera della regione. Si può verificare qui .	Dipende dalla cooperazione transfrontaliera della regione. Si può verificare qui .	La dimensione del progetto dipende dal tipo di network: tra 400.000 e 750.000 euro Durata: dai 6 ai 24 mesi (in 2 fasi). I bandi 2016 saranno pubblicati qui .
Percentuale cofinanziata	Dipende dal programma specifico (compresa tra il 50% e l'85%)	Dipende dal programma specifico (compresa tra il 50% e l'85%)	85% per tutti i temi prioritari 74.52% per l'asse 'assistenza tecnica'	70% ai partners delle regioni più sviluppate 85% ai partners delle regioni meno sviluppate (50% ai partners di NO e CH)
Tipologie di finanziamento	Sovvenzioni (co-finanziate)	Sovvenzioni (co-finanziate)	Sovvenzioni (co-finanziate)	Sovvenzioni (co-finanziate)
Struttura di Gestione e Coordinamento	<ul style="list-style-type: none"> - Autorità di gestione o Gruppo Europeo di Cooperazione Territoriale (EGTC) - DG REGIO (Direzione generale della Politica regionale e urbana) 	<ul style="list-style-type: none"> - Autorità di gestione o Gruppo Europeo di Cooperazione Territoriale (EGTC) - DG REGIO (Direzione generale della Politica regionale e urbana) 	<ul style="list-style-type: none"> - Autorità di gestione (Conseil Régional Nord — Pas-de-Calais) e segretariato comune Interreg Europe - DG REGIO (Direzione generale della Politica regionale e urbana) 	<ul style="list-style-type: none"> - Segretariato URBACT - DG REGIO (Direzione generale della Politica regionale e urbana)
Ulteriori informazioni	Sito internet del programma Progetti esemplificativi Contatti delle autorità di gestione	Lista dei programmi Progetti esemplificativi Contatti delle autorità di gestione	Progetti esemplificativi Sito internet del programma Contatti delle autorità di gestione	Invito a presentare le proposte, FAQ e Contatti Giornate d'Informazione Progetti esemplificativi

Focus su Horizon 2020 (2016 – 2017 programma Ricerca e Innovazione)

	Energia sicura, pulita ed efficiente		Trasporto smart, green e integrato	Attività trasversali
	Efficienza Energetica	Energia competitiva a bassi livelli di emissione	Mobilità per la Crescita	Città smart e sostenibili
Bandi per la presentazione delle domande da parte delle autorità locali	EE02, EE06, EE09, EE10, EE11, EE15, EE18, EE23, EE24, EE25	LCE21	MG4.4, MG4.5, MG5.3, MG6.1, MG6.2, MG6.3	SCC1, SCC2, SCC3
Tipologie di progetto	EE02, EE06, EE09, EE11, EE15, EE18, EE23, EE24, EE25: Azioni di supporto & coordinamento EE19: Appalti pubblici per soluzioni innovative	Azioni di supporto & coordinamento	Azioni di Ricerca & Innovazione: MG4.5, MG6.1 Azioni di supporto & coordinamento MG4.4, MG5.3, MG6.3 Azioni di Innovazione: MG6.2	SCC1, SCC2: Azioni di Innovazione: SCC3: Azioni di Ricerca & Innovazione:
Paesi coinvolti	EU-28 e i suoi Paesi e Territori d'Oltremare Lista dei paesi associati Lista di altri paesi non-EU	EU-28 e i suoi Paesi e Territori d'Oltremare Lista dei paesi associati Lista di altri paesi non-EU	EU-28 e i suoi Paesi e Territori d'Oltremare Lista dei paesi associati Lista di altri paesi non-EU	EU-28 e i suoi Paesi e Territori d'Oltremare Lista dei paesi associati Lista di altri paesi non-EU
Numero e distribuzione geografica dei partecipanti	EE02, EE06, EE09, EE11, EE15, EE18, EE19, EE23, EE24, EE25: Almeno tre persone giuridiche, ognuna delle quali presente in un paese diverso EE22: Almeno un'entità legale	Almeno una persona giuridica stabilita in uno degli stati membri UE o in uno dei paesi associati ad Horizon 2020	MG4.5, MG6.1, MG6.2 Almeno tre persone giuridiche, ognuna delle quali presente in un paese diverso MG4.4, 5.3, 6.3: Almeno una persona giuridica stabilita in uno degli stati membri UE o in uno dei paesi associati ad Horizon 2020	Almeno tre persone giuridiche, ognuna delle quali presente in un paese diverso
Area di interesse	- Riscaldamento e raffreddamento (EE02) - Interesse dei consumatori per l'energia sostenibile (EE06, EE09) - Edifici (EE10, EE11) - Industria, servizi e prodotti (EE15, EE18, EE19) - Finanziamenti innovativi per gli investimenti in efficienza energetica (EE22, EE23, EE25)	- Diffusione sul mercato di tecnologie per l'energia rinnovabile (LCE21)	- Mobilità Urbana (MG4.4, 4.5) e Civitas -Logistica (MG5.3) - Sistemi intelligenti di trasporto (MG6.1, 6.2, 6.3) - Include l'Adattamento al Cambiamento Climatico	- Città e comunità smart (SCC1) - Città sostenibili che applicano soluzioni nature-based (SCC2, SCC3)
Dimensione consigliata del progetto	EE02, EE06, EE09, EE11, EE15, EE18, EE19, EE23, EE25: 1-2 milioni di euro EE10: 3-4 milioni di euro EE22: 0,5-1,5 milioni di euro EE24: 1-1,5 milioni di euro	1-3 milioni di euro	MG4.4: 0,6-1 milioni di euro MG5.3, MG6.3: 1-2 milioni di euro MG4.5: 2-4 milioni di euro MG6.1: 3-3,5 milioni di euro MG6.2: 11-13 milioni di euro	SC1: 12-18 milioni di euro SC2: Minimo 10 milioni di euro SC3: circa 7,5 milioni di euro
Percentuale cofinanziata	Azioni di Ricerca & Innovazione: 100% Azioni di Innovazione: 70% (ad eccezione degli enti legali no-profit dove la percentuale è applicata al 100%) Azioni di supporto & coordinamento: 100% nella maggioranza dei casi (EE19 ha il 35% di percentuale di cofinanziamento)	Azioni di Ricerca & Innovazione: 100% Azioni di Innovazione: 70% (ad eccezione degli enti legali no-profit dove la percentuale è applicata al 100%) Azioni di supporto & coordinamento: 100%	Azioni di Ricerca & Innovazione: 100% Azioni di Innovazione: 70% (ad eccezione degli enti legali no-profit dove la percentuale è applicata al 100%) Azioni di supporto & coordinamento: 100%	Azioni di Ricerca & Innovazione: 100% Azioni di Innovazione: 70% (ad eccezione degli enti legali no-profit dove la percentuale è applicata al 100%)
Ulteriori informazioni	Invito a presentare le proposte, Manuale on line Programma di lavoro, Energia sicura, pulita ed efficiente Allegati generali (criteri di ammissibilità) EASME	Invito a presentare le proposte, Manuale on line Programma di lavoro, Energia sicura, pulita ed efficiente Allegati generali (criteri di ammissibilità) INEA	Invito a presentare le proposte, Manuale on line Programma di lavoro Trasporto smart green e integrato Allegati generali (criteri di ammissibilità) INEA	Invito a presentare le proposte, Manuale on line Programma di lavoro - Attività Trasversali Allegati generali (criteri di ammissibilità) INEA

Strumenti di Aiuto allo Sviluppo dei Progetti Europei

	ELENA EIB	ELENA KfW	Horizon 2020 Call EE22 - PDA	JASPERS
Beneficiari	- Autorità locali e regionali o altri enti pubblici o gruppi composti da questi enti (persone giuridiche con mission nel servizio pubblico, controllate da un'autorità pubblica e finanziate per più del 50% da fonti pubbliche)	- Autorità locali/regionali o altri enti pubblici e raggruppamenti formati da questi enti (vedere ELENA)	- Autorità locali/regionali - Enti pubblici - Gestori di infrastrutture pubblico/private - ESCO e PMI	- Autorità locali, regionali, nazionali o altri enti con interesse nel settore pubblico
Paesi coinvolti	EU-28 e i suoi Paesi e Territori d'Oltremare Lista dei paesi associati Lista di altri paesi non-EU	Partecipazione degli intermediari finanziari, individuazione di piccoli investimenti locali: FR , IT , AT , PL and DK (non è previsto nessun nuovo contratto)	EU-28 e i suoi Paesi e Territori d'Oltremare Lista dei paesi associati Lista di altri paesi non-EU	EU e paesi IPA: BG, HR, CY, CZ, EE, EL, HU, LV, LT, MT, PL, RO, FR, IT, SK, SI, ME (Montenegro), ex Repubblica Jugoslava di Macedonia e RS (Serbia). Potenzialmente, ogni altro Stato Membro o paese IPA, su richiesta dello Stato Membro e a seconda della disponibilità di risorse e con l'accordo del Comitato Direttivo JASPERS.
Area di interesse	- Efficienza energetica degli edifici e dell'illuminazione stradale; fonti energetiche rinnovabili integrate negli edifici (es. fotovoltaico, collettori solari termici e biomassa). Quartiere sostenibile: sistemi di teleriscaldamento e raffreddamento, cogenerazione e FER. Efficienza energetica e fonti energetiche rinnovabili integrate nel settore dei trasporti urbani, logistica del trasporto merci sostenibile (fino al 31 Dicembre 2016). - Smart grid, infrastrutture ICT per l'efficienza energetica e servizi di trasporto inter-modale	- Efficienza energetica negli edifici pubblici/privati e nell'illuminazione stradale - Fonti di energia rinnovabile integrate (FER) - Efficienza energetica e fonti energetiche rinnovabili integrate nel settore dei trasporti urbani inclusa la logistica del trasporto merci nelle aree urbane - Infrastrutture locali per l'efficienza energetica - Progetti comunali waste-to energy (dal rifiuto all'energia)	- Patrimonio edilizio pubblico/privato - Illuminazione stradale, reti di teleriscaldamento e di raffreddamento - Trasporto urbano (parco vetture, mobilità elettrica, scambi modali) negli agglomerati urbani e suburbani - Efficienza energetica nei settori dell'industria e dei servizi - Gli investimenti nelle RES sono ammissibili in combinazione con i guadagni da EE	- Infrastrutture: strade, ferrovie, trasporto aereo e marittimo - Acque e acque di scarico - Gestione dei rifiuti - Progetti sull'energia, inclusa l'efficienza energetica negli edifici, reti di teleriscaldamento, produzione di FER e cogenerazione - Trasporto Urbano (anche attraverso i progetti Connecting Europe Facility per gli 8 Stati Membri che lo hanno richiesto (BG, HR, EL, HU, MT, RO, SK, SI)).
Dimensione dell'investimento medio nel progetto	> 30 milioni di euro	< 50 milioni di euro	7,5 - 50 milioni di euro	> 50 milioni di euro, ad eccezione dei trasporti: > 75 milioni di euro
Percentuale cofinanziata dal fondo di assistenza tecnica	Fino al 90% dei costi ammissibili	Fino al 90% dei costi ammissibili	Fino al 100% dei costi ammissibili	Fino al 100% dei costi ammissibili (panoramica)
Fattore di influenza	1:20	1:20	01:15	N/A
Struttura di gestione e Coordinamento	- EIB - DG ENERGY / DG ECFIN	- KfW Banking Group - DG ENERGY / DG ECFIN	- EASME - DG ENERGY	- EIB - EBRD - DG Unità Regionale e Urbana
Ulteriori informazioni	Pagina web, comprensiva della Lista dei progetti finanziati, e modulo di candidatura, FAQ Contatta	Pagina Web Contatta I beneficiari finali possono presentare domanda per ELENA attraverso la partnership con gli intermediari finanziari.	Informazioni sul bando Manuale	Sito Internet Gli enti pubblici possono contattare le Autorità di Gestione . Che sono in contatto con gli Uffici regionali JASPERS o contattare direttamente i singoli uffici.

Polo europeo di consulenza sugli investimenti (EIAH)

Si tratta di una delle finestre del Piano Investimenti per l'Europa. Ha lo scopo di rafforzare il sostegno allo sviluppo dei progetti e alla formazione nell'Unione. Si basa sulle competenze della Commissione Europea, il gruppo BEI, le Istituzioni di Promozione Nazionale e le Autorità di Gestione degli Stati Membri.

Il Polo è costituito da 3 elementi complementari:

- Un unico punto di accesso ad una vasta gamma di programmi di assistenza e consulenza tecnica e iniziative per beneficiari pubblici e privati, fornite da esperti finanziari;
- Una piattaforma di cooperazione volta a incoraggiare lo scambio e la diffusione delle competenze tra le istituzioni partner EIAH e oltre;
- Uno strumento per valutare e affrontare i nuovi bisogni rinforzando o estendendo gli attuali servizi di consulenza o creandone nuovi in funzione della domanda

Per ulteriori informazioni:

www.eib.org/eiah

Contatto per la presentazione dei progetti:
eiah@eib.org

	Fondo Europeo per gli Investimenti Strategici (FEIS)	BEI – Struttura dei Prestiti Municipalì	Debito per Progetti di Efficienza Energetica (Iniziativa DEEP GREEN) Strumento PF4EE	Strumento di finanziamento del capitale naturale (NCFE)	EEEF
Beneficiari	<ul style="list-style-type: none"> - Settore pubblico - Entità di tutte le dimensioni, tra cui società di servizi pubblici (utilities), società veicolo o società di progetto, PMI (fino a 250 dipendenti) e imprese a media capitalizzazione (con un massimo di 3000 dipendenti) - Banche nazionali di promozione o altre banche ai fini di attività di prestito intermedie - Fondi e qualsiasi altra forma di veicoli di investimento collettivo, piattaforme di investimento* 	<ul style="list-style-type: none"> - Autorità locali/regionali con più di 75.000 abitanti 	<ul style="list-style-type: none"> - Pilastro 1: Autorità locali/regionali ed enti pubblici - Pilastro 2: Banche (Fondo Privato per l'Efficienza Energetica, PF4EE) - Pilastro 3: ESCOs - Pilastro 4: Società di servizi pubblici: 	<ul style="list-style-type: none"> - Autorità locali e regionali - Proprietari di terreni e imprese - ONG - Intermediari finanziari (info) 	<ul style="list-style-type: none"> - Autorità locali e regionali - Enti pubblici e privati che agiscono a loro nome (es. società di servizi pubblici (utilities), fornitori di trasporto pubblico, associazioni di social housing)
Paesi coinvolti	EU-28 +AL, IS, IL, FYROM, ME, RS, TR, NO, CH, KS	EU-28 e altri paesi (es. TR, ME, UA)	Attualmente è operativo solo il PF4EE e solamente in ES, CZ, FR	EU28	EU28
Area di interesse	<ul style="list-style-type: none"> - (Digitale) Sviluppo di infrastrutture nel campo dei trasporti e dell'energia - Energia rinnovabile - Efficienza energetica e interconnessioni energetiche - Copertura finanziaria per la PMI e per le imprese a media capitalizzazione - Istruzione - Salute - Ambiente e risorse naturali 	<ul style="list-style-type: none"> - Strade urbane e trasporto pubblico - Acqua e sistema fognari - Rifiuti solidi - Istruzione - Strutture sanitarie - Social housing - Edifici pubblici - Energia (es. efficienza energetica negli edifici pubblici) - Strutture culturali e sportive - Adattamento al Cambiamento Climatico 	<ul style="list-style-type: none"> - Patrimonio edilizio pubblico/privato - Illuminazione pubblica - Reti di teleriscaldamento e raffreddamento - Trasporto urbano (parco vetture, mobilità elettrica, scambi modali) negli agglomerati urbani e suburbani - Efficienza energetica (gli investimenti nelle FER sono ammissibili in combinazione con i guadagni da EE) 	<ul style="list-style-type: none"> - Natura e biodiversità (terra, suolo, acqua, rifiuti, silvicoltura, agricoltura) - Adattamento al cambiamento climatico 	<ul style="list-style-type: none"> - Efficienza Energetica - Energia Rinnovabile - Trasporto urbano pulito (Tutti i progetti prevedono un impegno comunale, come nel Patto dei Sindaci)
Dimensione dell'investimento medio del progetto	Non ci sono restrizioni alla dimensione per l'ammissibilità	< 50 milioni di euro	Nel PF4EE (fra banche locali e ad es. autorità locali): < 5 milioni di euro	5 – 15 milioni di euro e fino ad 1 milione di euro in assistenza tecnica/capacity building	Tra 5 e 25 milioni di euro (è possibile presentare progetti più piccoli, i casi sono esaminati uno ad uno)
Mezzo di finanziamento	Una garanzia di 16 miliardi di euro dovrebbe coprire inizialmente le perdite dei progetti ad alto rischio e un'allocazione addizionale di 5 miliardi di euro dal capitale BEI per co-investire.	Prestito per un programma di investimenti (3-5 anni), non completamente preparato al momento della firma	Il PF4EE supporta gli intermediari finanziari locali attraverso prestiti a lungo termine a basso costo, protezione del rischio di credito ed esperienza di prestito ottimizzata per l'Efficienza Energetica.	Debito, equity, finanziamento intermedio e diretto	Prestiti, garanzie (struttura forfettaria) ed equity.
Struttura di gestione e Coordinamento	<ul style="list-style-type: none"> - Le esistenti strutture del Gruppo BEI 	<ul style="list-style-type: none"> - BEI 	<ul style="list-style-type: none"> - BEI - DG CLIMA 	<ul style="list-style-type: none"> - BEI - DG CLIMA 	<ul style="list-style-type: none"> - EC - BEI - Cassa Depositi e Prestiti - Deutsche Bank
Ulteriori informazioni	Pagina Web Elenco progetti EFSI approvati; Modulo di candidatura (attraverso le normali procedure di prestito della BEI) Q&A	Pagina web per la richiesta di un prestito Contatti	Modulo di candidatura per gli intermediari finanziari locali Contatto PF4EE, pagina web PF4EE, Presentazione, Scheda Informativa PF4EE	Opuscolo Informativo, Modulo di Candidatura (attraverso le normali procedure di prestito della BEI) Pagina web sul sito BEI, Pagina web sul sito LIFE, Contatti, Punti di contatto nazionale (Life)	Sito web, FAQ Controllo di ammissibilità

* Le piattaforme di investimento possono riunire insieme, dove appropriato, co-finanziatori, autorità pubbliche, esperti, istituti di educazione, formazione e ricerca, le parti sociali rilevanti e i rappresentanti della società civile e altri attori rilevanti ai livelli di Unione, nazionale e regionale.

Schemi di Finanziamento Alternativi

Schema	Descrizione	Esempi	Link utili
Contratto di Rendimento Energetico (EPC)	L'EPC è un accordo contrattuale tra un beneficiario e un Fornitore di Servizi Energetici (ESCO) per il miglioramento dell'efficienza energetica o per installazioni di energia rinnovabile. Solitamente un ESCO implementa le misure e offre il know-how e il monitoraggio durante l'intero periodo del contratto. Fondamentalmente l'ESCO non riceverà il pagamento fino a che il progetto non fornirà il risparmio energetico/produzione attesi.	Cambridgeshire MLEI (caso studio CITYinvest) , MLEI progetto Accelerate (Provincia di Huelva, Andalusia) Illuminazione stradale nella Provincia di Teramo (IT) Fondo per il clima modello ESCO Provincia di Limburg (caso studio) RE: FIT London REDIBA (Barcelona-ES), Caso Studio Efficienza energetica nella provincia di Milano (ELENA)	Informazioni su EPC Portale Buildup ManaqEnergy CITY invest report comparativo di 24 casi studio (applicazione di elementi da schemi diversi)
Prestiti agevolati, prestiti garantiti e garanzie di portafoglio	<ul style="list-style-type: none"> - Schemi di prestito agevolato (inferiori ai tassi di mercato e con periodi di ammortamento più estesi) e prestiti garantiti (cuscinetto per le prime perdite dovute al non pagamento) sono meccanismi per mezzo dei quali il finanziamento pubblico facilita/innesca gli investimenti in EPC. - Le garanzie di portafoglio per gli ESCO riducono il rischio di ritardi nei pagamenti, quindi riducendo i costi complessivi di finanziamento (solida protezione per i pagamenti successivi). 	EERSF (Fondo per l'Efficienza Energetica Bulgaro, caso studio) OSER Rhone Alps (caso studio) Fondo di partecipazione JESSICA in Lituania KredEx Servizio Finanziario in Estonia (caso studio)	Finanziamento Innovativo per l'efficienza energetica in Bulgaria Strumenti finanziari compatibili con ESIF ((PPT su Kredex e sul caso studio lituano)
Fondi di prestito rotativo	Un fondo di prestito rotativo è una fonte di denaro per il quale i prestiti sono composti da molteplici progetti di sostenibilità energetica. I fondi di prestito rotativo possono fornire fondi a progetti che non hanno accesso ad altro tipo di fondi da parte di istituzioni finanziarie o possono fornire prestiti ad un tasso di interesse inferiore a quello di mercato (prestiti agevolati). Questo rappresenta un esempio di strumento finanziario che utilizza ESIF.	Fred & Ed funds of the Hague Il Green Fund Londinese	Ulteriori informazioni ed esempi sui fondi di prestito rotativo
Cooperative, finanziamento dal basso, piattaforme di Crowdfunding	Una piattaforma di crowdfunding mette insieme risorse provenienti da attori diversi, utilizzando quasi sempre una piattaforma web. Questo può verificarsi in combinazione con le cooperative di energia, le quali sono modelli di business basati sulla proprietà condivisa e su procedure di decisione democratiche	Brixton Energy Cooperative , Climate Community Saerbeck (caso studio) , Oxfutures Community Revolving Fund (caso studio) , Solar Schools , Abundance Generation , Solar Mosaic (USA) , GreenCrowding , BetterVest (DE)	Federazione Europea Cooperative per l'Energia Rinnovabile (REScoop.eu) Piattaforma Europea di Crowdfunding (Citizenergy) ManaqEnergy Articolo
Finanziamenti sulla bolletta	I fornitori di energia raccolgono il rimborso di un prestito attraverso la bolletta energetica. Esso sfrutta il rapporto, che esiste tra un servizio pubblico e il suo cliente, al fine di facilitare l'accesso ai finanziamenti per gli investimenti energetici sostenibili.	UK Green Deal (struttura di prestito che può estendersi per 25 anni e può essere ripagata per mezzo di un addebito sulla bolletta dell'energia. Si tratta di una standardizzazione delle misure e dei contratti di finanziamento che molte autorità locali in UK hanno stabilito con partner di distribuzione privati)	Esempio in UK
Obbligazioni Municipali Verdi	Il governo locale (o le sue agenzie) possono emettere delle obbligazioni verdi (green bonds) per finanziare i loro progetti di energia sostenibile. Un'obbligazione verde funziona come una normale obbligazione, che è un debito da ripagare, a seconda delle caratteristiche dell'obbligazione, con gli interessi. Può essere reso attrattivo attraverso delle esenzioni fiscali.	Gothenburg (SE) Green Bonds Varna (BG) Obbligazioni municipali Birmingham (UK) Agenzia per le obbligazioni municipali	Ulteriori informazioni Articolo da l'Economist

Ufficio del Patto

Ultimo aggiornamento: Marzo 2016

www.eumayors.eu | Servizio d'assistenza: info@eumayors.eu



Patto dei Sindaci
per il Clima e l'Energia